



CON.SENTIO **AKADEMIE**

WEITERBILDUNG

# SYSTEMISCHER BUSINESS-COACH

Persönliche Entwicklung. Potenziale entfalten. Coachingkompetenz.

con.sentio

SYSTEMISCHE BERATUNG  
UND ENTWICKLUNG

# SYSTEMISCHER BUSINESS-COACH- DIE BERUFSBEGLEITENDE WEITERBILDUNG

7 Module | 7 Präsenztermine | 22 intensive Tage für Deine persönliche und berufliche Entwicklung

Unser Weiterbildungsprogramm richtet sich an **Führungspersönlichkeiten, Berater, Personal- und Organisationsentwickler, Supervisor und Coaches**, die ihre Coachingkompetenz weiterentwickeln möchten.



## PROFIL UND WIRKUNGSFELDER – DEINE COACHING-KOMPETENZ

DIE WEITERBILDUNG ZUM SYSTEMISCHEN BUSINESS-COACH IST EINE BERATENDE BEGLEITUNG VON EINZELPERSONEN, TEAMS UND GRUPPEN. ALS SYSTEMISCHER BUSINESS-COACH (SBC) ARBEITEST DU ALS INTERNER ODER EXTERNER BERATER FÜR UNTERNEHMEN UND ORGANISATIONEN.

Wirksames systemisches Business-Coaching schafft Raum, unentdeckte Potenziale für Einzelne, Teams und Gruppen sichtbar und erfahrbar zu machen. Du entwickelst mit Deinem Kunden attraktive Alternativen zu gewohnten Denk- und Handlungsmöglichkeiten und unterstützen ihn darin, eigene Begrenzungen und Blockaden zu überwinden, die eigene Konfliktlösungskompetenz zu stärken und eine für ihn stimmige, professionelle Haltung zu entwickeln.

Du erhöhst die Selbstwirksamkeit und Selbstorganisation Deines Kunden in Bezug auf dessen Anliegen und Rollenvielfalt im Unternehmen und der Organisation. Als SBC unterstützt Du Deine Kunden darin, in einem zunehmend agilen und digitalen Umfeld mit aktuellen Herausforderungen umzugehen. Du arbeitest im Spannungsfeld der Persönlichkeit Deines Kunden und der Dynamiken im Unternehmen bzw. der Organisation.

Du wirkst somit immer auf den Einzelnen und das System als Ganzes ein. Du trägst als SBC somit wesentlich zum Gelingen der eigenen Orientierung und Potenzialentfaltung Deines Kunden bei. Darüber hinaus profitierst Du als Führungskraft ebenso über eine Coaching-Expertise in Bezug auf Deinen persönlich-professionellen Stil, Deine professionelle Haltung, Deine Rollenklarheit im System und Dein Führungsportfolio.

In die Weiterbildung fließt die Haltung von Mindfulness und Achtsamkeit mit ein. Gelungene Coachingprozesse stehen in Einklang mit der Präsenz des Coaches, der Fähigkeit seiner Selbstreflexion und dem achtsam-reflexiven Umgang mit dem Kundensystem.

Niemand kann eine  
Sinfonie flöten,  
es braucht ein Orchester.

HALFORD E. LUCCOCK

## HALTUNG

MIT DEM SYSTEMISCHEN BUSINESS-COACHING IST NEBEN TOOLS UND MODELLEN EINE HALTUNG VERBUNDEN, DIE VERÄNDERUNGS- UND TRANSFORMATIONSPROZESSE EINZELNER MENSCHEN UND IHRER ORGANISATION INS GELINGEN BRINGT.

Grundsätzlich ist thematisch jedes Anliegen für ein Coaching geeignet, da jedes Anliegen in seinen Zusammenhängen (systemisch) betrachtet wird. Im Coaching gibt es daher nicht die Unterscheidung von Work and Life. Als SBC arbeitest Du mit Deinem Kunden an seinen persönlichen wie organisationalen Anliegen und betrachten den Kunden als „Ganzes in seinem Sein“ und seinen Rollen. Hier gehen wir achtsam und klar mit dem Thema „Unterscheidung von Beratungsformen“ z.B. Coaching versus Therapie um. Wir verstehen unsere Ausbildung als Coaching-Ausbildung.

Als systemischer Business-Coach verstehst Du Dich als Facilitator und als Ermöglicher für die Strategie- und Lösungsfindung. In dieser Haltung gewährleistest Du, dass die gefundenen Strategien und Lösungen vom Kunden selbst als sinnstiftend, emotional bedeutsam und somit motivierend erlebt werden – systemisches Business-Coaching arbeitet stets ressourcen- und lösungsorientiert.

Ob dieser Anspruch in Prozessen wirksam werden kann, hängt in hohem Maße davon ab, ob Du als Coach in komplexen, nicht vorhersagbaren Situationen Deine Selbststeuerung, Präsenz sowie Deine Aufmerksamkeit und Dein Methodenwissen dem Kunden so zur Verfügung stellen kannst, dass dieser Handlungsoptionen für sich entwickeln kann. Deshalb ist die Auseinandersetzung mit Deiner Persönlichkeit als SBC ein integraler Bestandteil unserer Ausbildung.

## ZIELE UND DAS BESONDERE

Im systemischen Business-Coaching geht es darum, ein Veränderungsanliegen vom Ist-Zustand zum gewünschten Soll-Zustand zu entwickeln. Hierzu ist es notwendig, über die Fähigkeit zu verfügen, Deinen Kunden in die Lage zu versetzen, sich selbst in den Blick zu nehmen und dabei „liebgewonnene“ Gewohnheiten in veränderte Handlungskompetenz zu transformieren. So entsteht Reflexionsvermögen und Nachhaltigkeit.

- Du erlernst Interventionen und Tools für gelungene Coaching-Prozesse und baust Coaching-Kompetenz auf.
- Du durchläufst Deinen persönlichen Entwicklungsprozess im Sinne einer persönlich-professionellen Reifung als systemischer Business-Coach.
- Du entwickelst Dein persönliches Coaching-Profil und nimmst eine professionelle Standortbestimmung und Positionierung vor.
- Du tauschst Dich kollegial in Peergroups aus und vertiefst hierüber Deine Coaching-Kompetenz.

Ich kann erst wissen,  
was ich gesagt habe,  
wenn ich die  
Antwort des Anderen  
gehört habe.



## ZIELGRUPPEN

ALS SYSTEMISCHER BUSINESS-COACH ARBEITEST DU IN EINEM UMFELD WACHSENDER DYNAMISIERUNG UND DIGITALISIERUNG. DIESE FÜHREN ZU EINEM VERÄNDERTEN SELBST- UND ROLLENBEWUSSTSEIN DER MENSCHEN IN DEN UNTERNEHMEN UND ORGANISATIONEN.

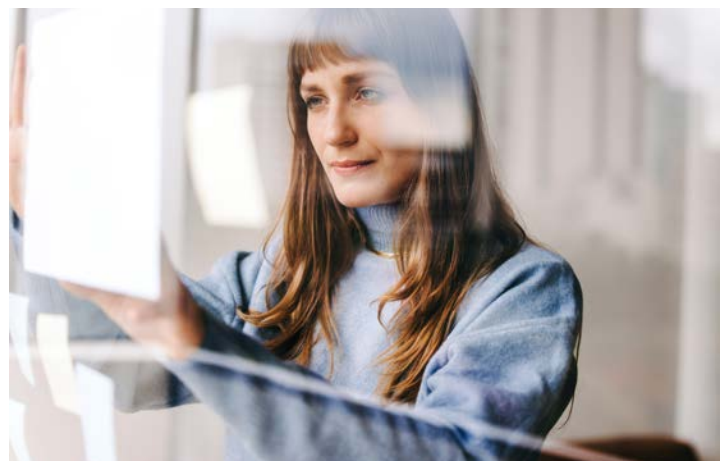
Führungskräfte befinden sich in einer Rollenvielfalt wie z.B. als Fachexperten, soziale Architekten, Beziehungsmanager, Konfliktmoderatoren und Agilitätstreiber. Einzelne Mitarbeiter sowie Teams übernehmen mehr denn je Verantwortung in der Entwicklung tragfähiger Lösungen und Projektleiter stehen vor der Herausforderung, Teams arbeitsfähig zu halten. Insofern ist eine Expertise als systemischer Business-Coach für diese Menschen in Verantwortung eine wichtige Voraussetzung für ihr professionelles Handeln:

- Interne und externe Berater, die Coachin-Kompetenz aufbauen wollen.
- Führungskräfte, die Coaching-Expertise aufbauen wollen.
- Veränderungs-Gestalter, Team- und Projektleiter, die Coaching-Kompetenz entwickeln wollen.
- Menschen, die eine neue Rolle als Coach anstreben.



Ein Problem kann nicht  
auf dieselbe Weise  
gelöst werden,  
auf die es  
entstanden ist.

ALBERT EINSTEIN



## AUFBAU DER WEITERBILDUNG

DIE WEITERBILDUNG UMFASST ACHT MODULE INNERHALB EINES JAHRES. IN ALLEN MODULEN ARBEITEN WIR MIT JE ZWEI LEHRCOACHES. DIESE VERFÜGEN ÜBER MEHR ALS 20 JAHRE BERATUNGS- SOWIE COACHING-ERFAHRUNG UND HABEN EINE INTERNE UND EXTERNE EXPERTISE IN UNTERNEHMEN UND ORGANISATIONEN. IN AUSGEWÄHLTEN MODULEN LADEN WIR EXPERTEN ZU SPEZIELLEN THEMEN EIN.

Wir bereichern die Weiterbildung durch Peergruppenarbeit. Ein Live-Coaching je Teilnehmer unterstützt den Lern- und Erfahrungsprozess. Alle Teilnehmer führen ein Meilensteinggespräch mit einem Lehrcoach zur Überprüfung der persönlichen Zielsetzung dieser Weiterbildung. Du erhältstn Zugang zu unserem geschützten Bereich auf unserer Webseite, in den wir regelmäßig Informationen, Beiträge, Konzepte und Tools einstellen. Zudem erhältst Du Zugang zu einem gemeinsamen Workspace. Du profitierst von unserem Methodenprotokoll, das über den gesamten Ausbildungszeitraum hinweg geführt wird. Wir arbeiten an Deinen Praxisanliegen und bieten Raum für Reflexion und kollegialen Austausch zur Umsetzung Deiner Coachingfälle.

Regelmäßige Spiegelungen bieten Raum für Selbst- und Fremdwahrnehmung. Aktuelle wissenschaftliche Erkenntnisse z.B. aus der Neurowissenschaft, Konflikt- und Verhaltensforschung finden Einzug in die Ausbildung. In der gesamten Ausbildung arbeitest Du mit uns in einem kreativ-agilen Lernumfeld.


## DAS PROGRAMM AUF EINEN BLICK

### ● MODUL 1 – Einführung in das systemische Business-Coaching

- Systemisches Coaching und Unterscheidung zu anderen Beratungsformen.
- Erfolgsfaktoren und Verständnis zentraler Aspekte der Systemtheorie .
- Haltung und Professionalität im systemischen Coaching.
- Rollen und Auftragsklärung – Verantwortung als systemischer Coach.
- Besondere Formen der Auftragsklärung.
- Aufbau und Struktur eines Coachingprozesses – Das 5 Phasen-Modell.

### ● MODUL 2 – Identität und Selbstwirksamkeit als systemischer Business-Coach

- Selbstverständnis und professionelle Identität als systemischer Coach.
- Selbststeuerung und Selbstwirksamkeit im systemischen Coaching.
- Resilienz und Umgang mit Stress.
- Die Arbeit mit Intuition im Coaching.
- Selbst- und Fremdwahrnehmung im Coaching.
- Persönlich-professioneller Stil – Wirksamkeit als systemischer Coach.
- Embodiment – Die Arbeit mit somatischen Markern.
- Kraftfeld Sprache und Sprechen – Persönlichen Wirkungsmittel.
- Gesprächsführung im Coaching.
- Umgang mit Emotionen und Übertragungsphänomenen.



The way we see the  
problem is the problem.


STEPHEN COVEY

### ● MODUL 3 – Erfolgreiches Coaching von individuellen Visions- und Veränderungsprozessen

- Systemische Interventionen – Transformation.
- Grundstrebungen der Persönlichkeit – Auswirkungen auf professionelles Handeln und Veränderungsbereitschaft.
- Perspektivwechsel im Coaching – Neue Blickwinkel und Handlungsalternativen entwickeln.
- Handlungsorientierte Wertearbeit – Persönliche Ziele und Visionen agil entwickeln.
- Visions- und Zielarbeit: Stimmige Entscheidungsprozesse entwickeln – gute Entscheidungen treffen anhand ausgewählter Tools.
- Umgang mit Verantwortung und Einflussnahme u.a. nach Stephen Covey.
- Energiemanagement – Stresssituationen proaktiv begegnen.

### ● MODUL 4 – Persönlich-professionelle Reifung und Entwicklung als systemischer Business-Coach – Selbsterfahrung

- Arbeit mit verschiedenen persönlichkeitsbildenden und stärkenden Vorgehensweisen,  
» z.B. die systemische Aufstellungsarbeit, Skriptarbeit u.a. kreative Methoden.
- Auseinandersetzung mit einschränkenden Glaubenssätzen, Einstellungen und Handlungsmustern.
- Ressourcen und innere Widerstandskräfte entdecken, pflegen und fördern.



Nur, wer sich verändert,  
bleibt sich treu!

WOLF BIERMANN

● **MODUL 5 – Coaching von Teams und deren Zusammenspiel – Führung und Selbstverantwortung**

- Systemische Perspektive auf Gruppenprozesse und Team-Coaching entdecken und entwickeln.
- Neue Arbeitswelten - Kooperation und Beziehungsdynamiken in der Teamarbeit.
- Funktionalität von Teams identifizieren anhand unterschiedlicher Modelle.
- Konflikt- und Stabilisierungscoaching in Teams.
- Umgang mit Macht und Verantwortung im Team.
- Rolle von Führung im Team - Selbstorganisation.

● **MODUL 6 – Coaching intensiv – Kollegiales Feedback und Supervision durch die Lehrcoaches**

- Bisher Erlerntes kraftvoll umsetzen.
- Sicherheit gewinnen im Umgang mit eigenen aktuellen Coachingprozessen.
- Kollegiales Feedback und Supervision durch die Lehrcoaches.

● **MODUL 7 – Abschluss, Integration und Nachhaltigkeit von Coaching-Prozessen**

- Gestaltung von Abschluss im Coaching-Prozess - Interventionen.
- Coaching-Prozesse evaluieren, Ergebnisse integrieren und Nachhaltigkeit sicherstellen.
- Rückblick – Bilanz – Ausblick.

Get ready for the future!

THE WINNERS

Meine Vision und ich – Hand in Hand.

## DEINE LEHRCOACHES



### **PETRA NÖDING**

*„WIR SIND VERANTWORTLICH FÜR DAS, WAS WIR TUN, ABER AUCH FÜR DAS, WAS WIR UNTERLASSEN.“*

Systemische Beraterin (SG und ISBW), Systemischer Senior Business-Coach (SG, DBVC, ECA), Systemischer Master (ISBW), lehrender Coach (SG), Systemische Lehrdozentin (SG), Trainerin Mindful Leadership. Inhaberin con.sentio – Systemische Beratung und Entwicklung. Mehrere Jahre Führungsexpertise in einem Dienstleistungsunternehmen in Frankfurt/M. und Paris.

#### **Meine Rolle im Team con.sentio**

Organisationsentwicklung, Führungsentwicklung, Teamentwicklung, Kulturtransformation, Business-Coaching für mehr Sinn, Klarheit und Fokus, Mindfulness, Lehrende Beraterin in den Weiterbildungen „Systemische Beratung und Organisationsentwicklung“ und „Systemisches Business-Coaching“.



### **MICHAELA FUCHS**

*„DEIN ROTES FADEN IM LEBEN DARF AUCH BUNT SEIN.“*

Systemische Beraterin (SG), Agile Coach und Transformation Consultant (K & P), Certified SCRUM Master (PSM I), zertifizierte Moderatorin (Neuland & Partner), NLP-Practitioner (DVNLP), zertifizierte Businesskniggetrainerin, zertifizierte Trainerin für das DISG®-Persönlichkeitsmodell, Figurenkabinett-Coach®.

#### **Meine Rolle im Team con.sentio**

Organisationsentwicklung, Führungsentwicklung, Teamentwicklung, Begleitung von Menschen und Organisationen in der Entfaltung ihrer Potenziale, Lehrende Beraterin in der Weiterbildung „Systemisches Business-Coaching“.



### **SUSANNE KOLBE**

*„WER NACH DEM HAAR SUCHT, DEM ENTGEHT DIE SUPPE“*

Systemische Therapeutin und Beraterin (SG), Lehrtherapeutin (SG), Systemaufstellerin (DGfS), Lehrtrainerin für Systemaufstellungen (DGfS), tätig in eigener Praxis. Schwerpunkte: Systemische Beratung und Therapie von Einzelnen und Organisationen zu persönlichen und beruflichen Themen, Begleitung bei Veränderungsprozessen, Coaching, Seminare für Persönlichkeitsentwicklung.

#### **Meine Rolle im Team con.sentio**

Lehrende Beraterin und Lehrcoach in den Weiterbildungen „Systemische Beratung und Organisationsentwicklung“ und „Systemisches Business-Coaching“, Organisationsaufstellungen.

## RAHMEN UND TERMINE

**Ort:** Bamberg – historisch, inspirierend, gut erreichbar.

**Präsenztermine:** Alle Termine der Weiterbildung findest Du immer aktuell auf unserer Website [www.con-sentio.de](http://www.con-sentio.de)

**Format:** 7 Präsenzmodule, insgesamt 22 Tage

**Gruppe:** Max. 18 Teilnehmende – intensiv, vertrauensvoll, echt. Seminarunterlagen sowie Getränke und Pausen-Snacks sind selbstverständlich inklusive.

## INVESTITION

**Preis: 885,- €/Modul**

**(Module 1-3 und Module 5-8) zzgl. gesetzl. MwSt.  
1.180,- €/Modul (Modul 4) zzgl. gesetzl. MwSt.**

Frühbuche bis 3 Monate vor Weiterbildungsbeginn  
790,- €/Modul

(Module 1-3 und Module 5-8) zzgl. gesetzl. MwSt.  
1.053,- €/Modul (Modul 4) zzgl. gesetzl. MwSt.

Inkl. Lernmaterial, Handouts, Fotodokumentationen, Meilensteingespräch mit Lehrcoaches, Pausenimbiss (Tee, Kaffee, Snacks, Obst).

Alle Teilnehmenden erhalten eine Gratisstunde Coaching durch Lehrdozentin Petra Nöding.

### Zertifizierung

Die Weiterbildung ist zertifiziert durch:  
con.sentio – Systemische Beratung und Entwicklung  
ECA – European Coaching Association



CON.SENTIO **AKADEMIE**

## WEITERE INFORMATIONEN UND ANMELDUNG

con.sentio

**Systemische Beratung und Entwicklung GmbH**

Schlagfeldweg 5 | 96049 Bamberg

Telefon Petra Nöding: 0171 / 88 918 24

[info@con-sentio.de](mailto:info@con-sentio.de)

[www.con-sentio.de](http://www.con-sentio.de)